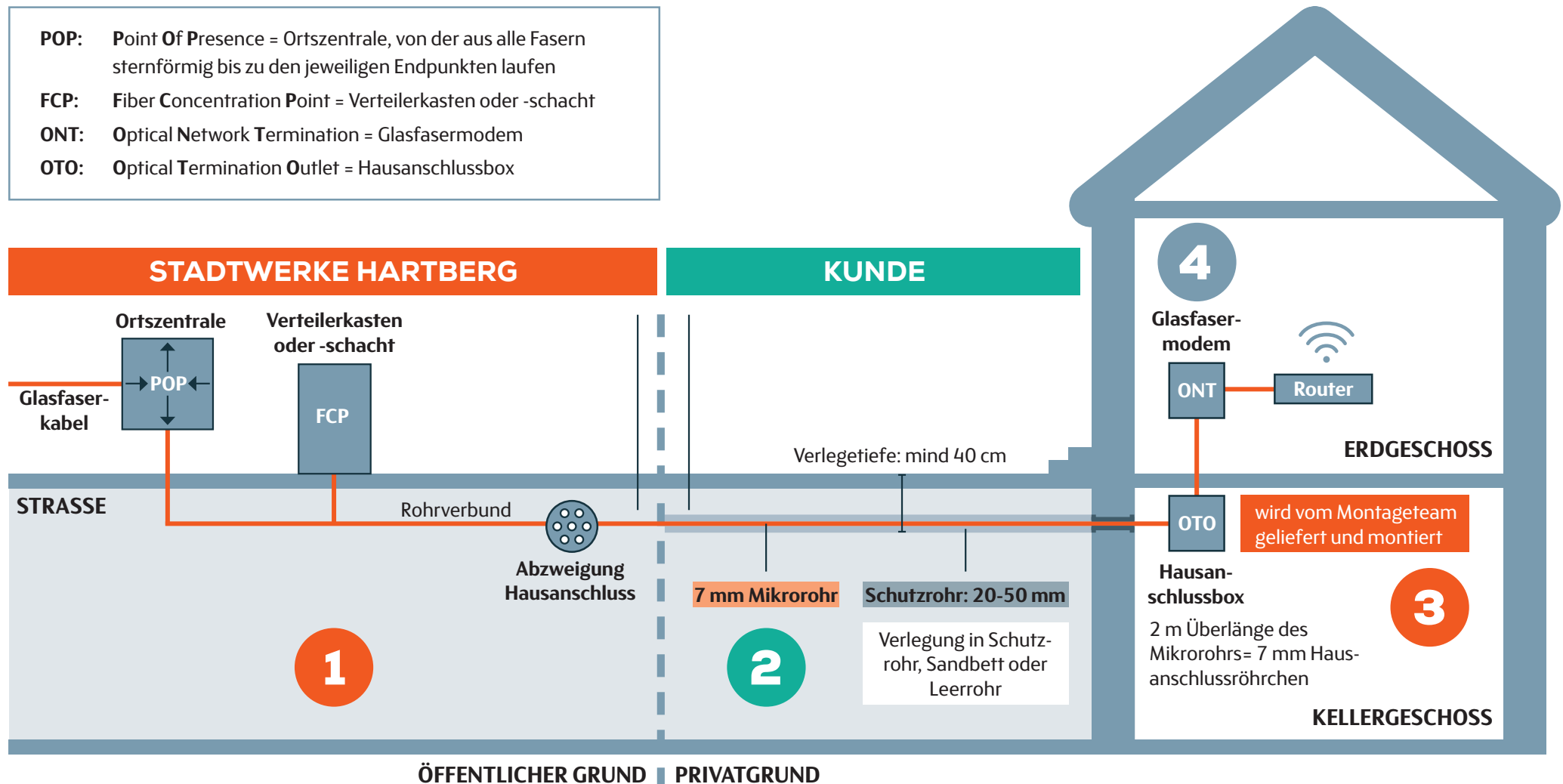


DIE INSTALLATION IHRES HAUSANSCHLUSSES

- POP:** Point Of Presence = Ortszentrale, von der aus alle Fasern sternförmig bis zu den jeweiligen Endpunkten laufen
- FCP:** Fiber Concentration Point = Verteilerkasten oder -schacht
- ONT:** Optical Network Termination = Glasfasermodem
- OTO:** Optical Termination Outlet = Hausanschlussbox



DIE 4 SCHRITTE ZU IHREM ANSCHLUSS

STADTWERKE HARTBERG

KUNDE

INTERNETANBIETER

1 Leerrohr bis zur Grundstücksgrenze

Nach der Bestellung Ihres Glasfaser-Anschlusses wird ein Mikrorohr an Ihrer Grundstücksgrenze abgelegt. Der genaue Punkt an der Grundstücksgrenze wird bei einer Begehung im Vorfeld zusammen mit Ihnen vereinbart.

2 Verlegung des Leerrohres ins Gebäude

Bitte legen Sie das Rohr auf Ihrem Grundstück bis zu dem Punkt, an dem später die Hausübergabebox im Haus montiert werden soll. Dabei sollte das Rohr mindestens 40 cm tief verlegt werden. Sie können es entweder in einem Schutzrohr, einem Sandbett oder einem bereits vorhandenen Leerrohr verlegen.

Auf der Innenseite des Hauses lassen Sie bitte mindestens 2 m Überlänge des Mikrorohrs und verschließen es dann entweder mit den Endkappen oder wasserdichtem Kleband. Das Mikrorohr darf auf keinen Fall geknickt werden, da sonst der spätere Einblasvorgang nicht mehr

durchgeführt werden kann! Die Mauerdurchführung muss ordnungsgemäß abgedichtet werden, um ein Eindringen von Wasser ins Gebäude zu verhindern.

3 Einblasen der Glasfaser und Montage der Hausübergabebox

Nachdem Sie uns per E-Mail oder Telefon (lwl@stadtwerke-hartberg.at oder 0676 840 130 397) über die Fertigstellung der verlegten Rohre informiert haben, werden Sie von unserer Partnerfirma direkt für einen Montagetermin kontaktiert.

4 Inbetriebnahme

Nachdem Sie einen passenden Tarif von Ihrem Internetanbieter gewählt haben, kann dieser dann Ihr Glasfaser-Internet in Betrieb nehmen.