



# Ihr regionaler Energieversorger

## Intelligente Stromzähler - Smart Meter



Gewinner des  
EnergieWende Awards 2019  
in der Kategorie „Strom“

# Intelligente Stromzähler – Smart Meter

Die Stadtwerke Hartberg in ihrer Funktion als Netzbetreiber haben sich höchster Sicherheit und Zuverlässigkeit genauso verschrieben, wie der Nachhaltigkeit und dem Trend zur Digitalisierung in der Energiebranche. Neue Techniken und Technologien, die einen Beitrag zum unerlässlichen Klimaschutz leisten, haben für die Stadtwerke Hartberg hohe Priorität. Mit den neuen intelligenten – smarten – Stromzählern erhalten Sie einen einfachen Überblick über Ihr Stromverhaltensverhalten. Damit schaffen wir die Basis für ein umweltbewusstes Energiemanagement.

Intelligente Stromzähler (Smart Meter) ersetzen die in die Jahre gekommenen als Ferraris-Zähler bekannten Messeinrichtungen. Die konsumierte Energie wird ab sofort nicht mehr mechanisch, sondern in Echtzeit digital gemessen

und nach Bedarf mit höchsten Sicherheitsanforderungen aufgezeichnet. Die Übertragung und Bearbeitung erfolgt in einem von den Stadtwerken Hartberg leitungsgebundenen, verschlüsselten und gesicherten Kommunikationsnetz.

Der smarte Netzkunde profitiert künftig von Transparenz und erhält zu jeder Zeit einen einfachen Überblick seines Verbrauchsverhaltens. Anhand der neuen digitalen Informationen können das Stromverhaltensverhalten entsprechend angepasst, ein möglicher hoher Stromverbrauch identifiziert, und sofort geeignete Maßnahmen zur Stromkostensenkung veranlasst werden.

Die neue Smart Meter Zählertechnologie schafft die Grundlage für künftige moderne Stromtarife.

## Die neue Zählergeneration gibt es mit 3 Konfigurationen:

<b>Stromzähler IMS – [1 Standard]</b> IMS: Intelligentes Messgerät in der Standardkonfiguration	<b>Digitaler Stromzähler DSZ – [2 opt out]</b> DSZ: Digitaler Standardzähler (Opt-Out)	<b>Intelligenter Stromzähler IME– [3 opt in]</b> IME: Intelligentes Messgerät in der erweiterten Konfiguration
Der Stromverbrauch wird wie beim alten analogen Ferraris-Zähler laufend elektronisch gezählt und der Zählerstand wird 1x täglich an die Stadtwerke Hartberg übertragen. Es ist möglich mittels „Fernablesung“-d.h. ohne Ablesung vor Ort – den Stromverbrauch festzustellen. Zusätzlich besteht die Möglichkeit „aus der Ferne“ die Stromzufuhr zu begrenzen oder abzustellen. Am Gerät selbst werden die gemessenen Tages- und Viertelstundenwerte für 60 Tage gespeichert und danach überschrieben. Der Gesamtzählerstand bleibt immer erhalten. Diese Grundfunktionen sind als Standard-Zähler konfiguriert und sind die Basis für den Zählertausch.	Der Stromverbrauch wird wie beim derzeitigen Ferraris-Zähler laufend gezählt und anlassbezogen ausgelesen (z. B. für die Jahresstromabrechnung, bei Wohnungswechsel, bei Eichfähigkeit des Zählers).  Um einen <b>digitalen Stromzähler</b> zu erhalten, ist die schriftliche Mitteilung (Formular downloadbar auf <a href="http://www.stadtwerke-hartberg.at">www.stadtwerke-hartberg.at</a> ) des Opt-Out Wunsches des Netzkunden an die Stadtwerke Hartberg erforderlich.	Der Stromverbrauch wird alle 15 Minuten gemessen und einmal am Tag an die Stadtwerke Hartberg übertragen.  Um einen <b>intelligenten Stromzähler</b> zu erhalten wird eine Zustimmungserklärung (Formular downloadbar auf <a href="http://www.stadtwerke-hartberg.at">www.stadtwerke-hartberg.at</a> ) benötigt. Auf Basis der Viertelstundenwerte können Sie einen signifikanten Stromverbrauch identifizieren und durch eine Anpassung Ihres Anwendungsverhaltens Energie und Stromkosten sparen.

## Die Vorteile der neuen Zählertechnologie

- + **Zeitnahe Information über den Energieverbrauch:** Mit Smart Meter kann online der Energieverbrauch abgerufen werden. Mit der Inanspruchnahme einer monatlichen Stromrechnung zahlen sie die tatsächlich angefallenen Stromkosten. Nachzahlungen gehören der Vergangenheit an.
- + **Energie und Stromkosten sparen:** Durch einfache und plausible Darstellung des Verbrauches kann das Verbrauchsverhalten einfach analysiert und verbessert werden. Die Folge ist Energieeinsparung mit gleichzeitiger Stromkostensenkung.
- + **Nutzung von flexiblen Energietarifen:** Mit der neuen Zählertechnologie wird es Energieanbietern künftig möglich sein, noch flexiblere Tarife anbieten zu können. Auch die Nutzung von erneuerbarer Energie aus z. B. Photovoltaikanlagen wird noch einfacher und effizienter.
- + **Einfache und komfortable Ablesung des Stromzählerstandes:** Das Zählerablesen eines Mitarbeiters der Energieversorgung gehört der Vergangenheit an. Zählerstände für z. B. Jahresabrechnung oder Wohnungswechsel können sofort elektronisch ermittelt werden.

# Informationen zur Einführung

Die Stadtwerke Hartberg betreiben zur Versorgung von Stromkunden in der Steiermark ein öffentliches Verteilnetz, das

- 85 km 20kV Netz, 345 km < 1kV Netz
- Kleinumspannwerke und Schaltstellen
- 100 eigene Trafostationen
- > 7000 Netzkunden umfasst.

Die flächendeckende Einführung von intelligenten Messgeräten in Österreich und damit auch im Netzgebiet der Stadtwerke Hartberg für die Energieform „Strom“ erfolgt auf der gesetzlichen Grundlage der „Intelligente Messgeräte Einführungsverordnung“ vom 24.12.2012.

## Kooperation mit rund 30 steirischen Netzbetreibern

Die Einführung von Smart Metering erfolgt bei den Stadtwerken Hartberg aus Effizienzgründen in Kooperation mit zahlreichen weiteren Verteilnetzbetreibern der Steiermark und des Landesenergieversorgers.

Um Synergien zu bündeln, setzen rund 30 kleine und mittlere Verteilnetzbetreiber im Zuge einer Projektgemeinschaft die Einführung von intelligenten Messgeräten um. Diese Konstellation ermöglicht die Ausschöpfung eines maximalen Synergiepotentials bezogen auf Kosten und Qualität.

Die Einführung gliedert sich in mehrere Teilprojekte, die kontinuierlich durchgeführt werden.

Im Netzgebiet der Stadtwerke Hartberg wurde bereits im Jahr 2014 mit den Vorbereitungsarbeiten gestartet. Eine funktionierende, unkomplizierte, schnelle und kostenlose Umstellung wird vorangetrieben. Die gesamte Ausrollung der Smart Meter Zähler wird bis 2024 in Anspruch nehmen.

## Sicherheit und Qualität haben Vorrang

Die von den Stadtwerken Hartberg zum Einsatz gelangenden intelligenten Stromzähler zählen europaweit zur neuesten Generation und verfügen, im Gegensatz zu früheren intelligenten Stromzählern, über die neueste Hard- und Software. Dazu kommt, dass jeder dieser Zähler vom Bundesamt für Eich- und Vermessungswesen, entsprechend den gesetzlichen Vorschriften, geprüft und geeicht wird.

Jeder Kunde wird rechtzeitig persönlich in einem Schreiben über den bevorstehenden Zählereinbau informiert. Bis Ende 2023 werden 97 % der Haushalte im Netzgebiet mit intelligenten Stromzählern ausgestattet.

Zur Sicherung der Wertschöpfung wird sowohl mit eigenen Technikern und Monteuren als auch steirischen Projektpartnern das gesamte „Smart-Meter“-Projekt umgesetzt.

## Was erwartet Sie beim Tausch des Zählers?

Die Installation eines intelligenten Zählers dauert in etwa 30 Minuten, bei der es je nach Ausführung Ihrer Anlage zu einer kurzzeitigen Unterbrechung der Stromversorgung kommen kann. Im Regelfall müssen aber keine Änderungen an der Anlage selbst durchgeführt werden und der Smart Meter wird am Platz des alten Zählers montiert. Beim Umbau ist Ihre Anwesenheit nicht erforderlich, sofern der Zählerkasten frei zugänglich ist. Sie werden vor dem Tausch Ihres Stromzählers schriftlich mit allen wichtigen Fakten informiert. Wenn beim Umbau Ihre Anwesenheit erforderlich ist, erhalten Sie zeitgerecht vor der Umrüstung eine Information.

## Wann sind Sie betroffen?

Die Stadtwerke Hartberg planen das flächendeckende Rollout zeitlich über die unterschiedlichen Trafostationen des Versorgungsgebietes. Die Durchführungszeiträume des Rollouts erstrecken sich von Q1/2021 bis voraussichtlich Q4/2024. In den angeführten Zeiträumen werden rund 7000 Messgeräte bei Kundenanlagen getauscht.



**Drehstromzähler**  
der Firma Sagemcom



**Wechselstromzähler**  
der Firma Sagemcom

# Häufig gestellte Fragen – FAQs

## 1 ALLGEMEINE INFORMATION

### Was sind Smart Meter?

Smart Meter sind intelligente Stromzähler, die den Energieverbrauch messen. Die gemessenen Werte werden einmal täglich über eine Kommunikationseinrichtung übertragen. Darüber hinaus verfügen intelligente Stromzähler über eine Reihe neuer „smarter“ Funktionen.

### Warum werden intelligente Stromzähler eingeführt?

Die Gesetzgebung hat auf europäischer und nationaler Ebene beschlossen, dass intelligente Stromzähler von allen Netzbetreibern einzuführen sind. Ziel der Einführung ist, einen wichtigen Grundstein für das Energienetz der Zukunft zu legen.

### Auf welchen gesetzlichen Grundlagen werden intelligente Stromzähler eingeführt?

Die Einführung von intelligenten Stromzählern wird von einer Vielzahl von Gesetzestexten und Verordnungen mitbestimmt. Zu den wichtigsten zählen:

- 3. EU Energiepaket
- Elektrizitätswirtschafts- und Organisationsgesetz (EIWOG)
- Intelligente Messgeräte Einführungsverordnung (IME-VO)
- Datenformat- und VerbrauchsinformationsdarstellungsVO (DAVID-VO)
- Intelligente Messgeräte Anforderungsverordnung (IMA-VO)

### In welchen Ausführungen sind die neuen Zähler verfügbar?

#### 1. Intelligenter Stromzähler IMS – [1 Standard]:

IMS: Intelligentes Messgerät in der Standardkonfiguration

Der Stromverbrauch wird einmal täglich an die Stadtwerke Hartberg übertragen.

Dafür brauchen Sie nichts weiter tun.

#### 2. Digitaler Stromzähler DSZ – [2 opt out]:

DSZ: Digitaler Standardzähler (Opt-Out)

Der Stromverbrauch wird wie beim derzeitigen Ferraris-Zähler laufend gezählt und anlassbezogen ausgelesen (z. B. für die Jahresstromabrechnung, bei Wohnungswechsel, bei Eichfälligkeit des Zählers). Um einen digitalen Stromzähler zu erhalten, ist die schriftliche Mitteilung des Opt-Out Wunsches von Ihnen als Netzkunden (Formular downloadbar auf [www.stadtwerke-hartberg.at](http://www.stadtwerke-hartberg.at)) an die Stadtwerke Hartberg erforderlich.

#### 3. Intelligenter Stromzähler IME – [3 opt in]

IME: Intelligentes Messgerät in der erweiterten Konfiguration.

Der Stromverbrauch wird alle 15 Minuten gemessen und einmal am Tag an die Stadtwerke Hartberg übertragen. Um einen Intelligenen Stromzähler zu erhalten wird eine Zustimmungserklärung (Formular downloadbar auf [www.stadtwerke-hartberg.at](http://www.stadtwerke-hartberg.at)) benötigt. Auf Basis der Viertelstundenwerte können Sie Stromverbraucher identifizieren und durch eine Anpassung Ihres Anwendungsverhaltens Energie und Stromkosten sparen.

### Ist es verpflichtend, sich einen intelligenten Stromzähler einbauen zu lassen?

Der Einbau der neuen Generation an Stromzählern ist verpflichtend, Sie können jedoch von Ihrem Opt-Out-Recht Gebrauch machen.

### Was bedeutet Opt-Out?

Dies ist die gesetzlich eingeräumte Möglichkeit, einen intelligenten Stromzähler abzulehnen.

In diesem Fall werden die intelligenten Funktionen des Stromzählers deaktiviert, insbesondere die Aufzeichnung, Speicherung und Übertragung von Viertelstundenwerten sowie die Möglichkeit zur Fernabschaltung. Opt-Out ist nicht gleichzusetzen mit Verweigerung des Zählertausches.

### Wie kann ich von meinem Opt-Out Recht Gebrauch machen?

Die Ablehnung des intelligenten Stromzählers muss schriftlich an die Stadtwerke Hartberg durchgeführt werden. Ein entsprechendes Formular für die Ablehnung eines intelligenten Stromzählers steht auf der Homepage unter [www.stadtwerke-hartberg.at](http://www.stadtwerke-hartberg.at) zur Verfügung. Dies Formular kann entweder per Post, per Mail, oder persönlich im Kundenservicecenter Am Ökopark 10, 8230 Hartberg oder an [strom@stadtwerke-hartberg.at](mailto:strom@stadtwerke-hartberg.at) übermittelt werden.

### **Wer kann von seinem Opt-Out Recht Gebrauch machen?**

Der Wunsch kann vom jeweiligen Netzkunden lt. Netzzugangsvertrag schriftlich bei den Stadtwerken Hartberg eingebracht werden.

### **Woran erkenne ich als Endverbraucher, ob mein Zähler tatsächlich als Opt-Out Zähler parametrier ist?**

Die Konfiguration Ihres Zählers ist für Sie am Display des Messgerätes ersichtlich. Im Falle der Opt-Out Konfiguration wird dies am Display mit „DSZ – OPT-OUT“ angezeigt.

### **Welche Funktionen bietet ein digitaler Stromzähler (Opt-Out)?**

Beim digitalen Stromzähler sind alle smarten Funktionen des intelligenten Stromzählers deaktiviert. In diesem Fall bietet dieser dieselbe Funktionalität wie ein mechanischer oder ein gewöhnlicher elektronischer Haushaltszähler.

### **Welche Vorteile bietet der intelligente Stromzähler(Opt-In)?**

Der Zähler bietet ohne Zusatzkosten die Möglichkeit, Informationen über den eigenen Stromverbrauch in einer Genauigkeit von 15-Minuten-Werten zu erhalten. Die Werte werden einmal täglich übertragen, die aktuellsten Werte sind jene vom Vortag.

Als Netzkunde erhält man einen detaillierten Einblick über seinen Stromverbrauch, dadurch können gezielte Energiesparmaßnahmen ergriffen werden. Für die Übertragung der Viertelstundenwerte ist die ausdrückliche Zustimmung als Netzkunde erforderlich.

Das Formular für die Zustimmung steht im Downloadbereich unter [www.stadtwerke-hartberg.at](http://www.stadtwerke-hartberg.at) zur Verfügung

### **Muss ich für den Einbau des intelligenten Stromzählers mit Zusatzkosten rechnen?**

Für Netzkunden der Stadtwerke Hartberg Energieversorgungs GmbH erfolgt der Zählerwechsel kostenlos und ohne zusätzliches Kosten.

### **Wie kann ich meinen täglichen Stromverbrauch ablesen?**

- Direkt am Display des Zählers.
- Ab Freischaltung über das Smart Meter Web-Portal der Stadtwerke Hartberg.

### **Welche Vorteile habe ich als Kunde durch den intelligenten Stromzähler gegenüber dem bisherigen Zähler?**

- Als Kunde können Sie Ihren Stromverbrauch besser nachvollziehen. Sie können dadurch mögliche „Stromfresser“ im Haushalt identifizieren und den Energieverbrauch senken.
- Durch die automatisch mögliche Fernablesung reduziert sich Ihr Aufwand.
- Bei einem Wohnungswechsel erhöht sich für den Kunden der Komfort, da der Stromanschluss (Stromzähler) schneller eingeschaltet werden kann.
- Über das gesicherte Web-Portal haben Sie Zugriff auf eine grafische Darstellung Ihrer Verbrauchsdaten.
- Intelligente Stromzähler ermöglichen die Nutzung von künftigen flexiblen maßgeschneiderten Energietarifen.

### **Reduziert der intelligente Stromzähler meinen Stromverbrauch?**

Der intelligente Stromzähler alleine führt noch zu keiner Reduktion des Stromverbrauches. Der Zähler liefert Ihnen aber detaillierte Informationen über Ihren Stromverbrauch und hilft Ihnen beim Erkennen von übermäßigen Verbräuchen. Sie haben damit die Möglichkeit, bewusste Maßnahmen zu treffen, die Verbrauch und folglich Kosten senken.

### **Ist der Zählerstand für mich als Kunden am intelligenten Stromzähler ersichtlich?**

Ja, der Zählerstand wird am Display des Messgerätes angezeigt.

### **Wie erfolgt die Ablesung des Zählerstandes beim intelligenten Stromzähler?**

Die Ablesung des Zählerstandes erfolgt in der Regel täglich. Dabei werden die Daten automatisch an den Netzbetreiber übermittelt. Eine Selbstablesung durch den Kunden ist bei intelligenten Stromzählern in der Ausführung Standard bzw. Opt-In nicht mehr notwendig.

## **2 TECHNIK**

### **Wie genau messen die intelligenten Stromzähler?**

Alle eingesetzten Stromzähler entsprechen den geltenden Europäischen Richtlinien. Weiters müssen die Messgeräte vom Bundesamt für Eich- und Vermessungswesen (BEV) für den Einsatz in Österreich zugelassen sein und eine österreichische Eichung besitzen. Dadurch ist die genaue Messung gemäß den rechtlichen Vorgaben gegeben.

### **Wie erfolgt die Übertragung der Daten an den Stromnetzbetreiber?**

Die Übertragung erfolgt leitungsgelinkt direkt über das Stromnetz zur nächsten Trafostation (sogenannte Power Line Communication – PLC). In Teilgebieten der Stadtwerke Hartberg kommt auch die Mobilfunktechnologie zum Einsatz.

### **Erhöht sich der Zählerstand durch den Eigenverbrauch der intelligenten Stromzähler?**

Nein, der Eigenverbrauch des intelligenten Stromzählers wird vom Gerät nicht erfasst und somit nicht Ihrem Verbrauch hinzugezählt.

### **Wie ist die Standardkonfiguration des Zählers zum Zeitpunkt des Einbaus?**

Die Geräte sind beim Einbau als intelligente Stromzähler, sogenannte intelligente Messgeräte in der Standardkonfiguration (IMS – 1 Standard) konfiguriert. In der Standardkonfiguration erfolgt die Übermittlung der Tagesverbrauchswerte einmal täglich.

### **Wie lange werden meine Daten am intelligenten Stromzähler gespeichert?**

Die lokal auf dem intelligenten Stromzähler gespeicherten Verbrauchswerte sind direkt am Zähler 60 Tage abrufbar.

### **Wer liefert die intelligenten Stromzähler, die im Netzgebiet der Stadtwerke Hartberg zum Einsatz kommen?**

Es werden Zähler der renommierten europäischen Lieferanten Sagemcom (Frankreich) und Landis+Gyr (Schweiz) eingesetzt. Die Zählerbeschaffung wurde im Rahmen eines steirischen Gemeinschaftsprojektes von mehreren Netzbetreibern durchgeführt.

## **3 UMWELT**

### **Kommt es zu einer Strahlenbelastung bei der Übertragung der Daten?**

Die Stadtwerke Hartberg verwenden die Stromleitung zur Übertragung der Verbrauchsdaten. Dabei kommt die sogenannte Schmalband-Powerline Technologie zum Einsatz. Auf Basis einer von Österreichs Energie beauftragten und veröffentlichten Studie können gesundheitliche Beeinträchtigungen und Gefährdungen ausgeschlossen werden.

## **4 DATENVERWENDUNG UND DATENSCHUTZ**

### **Für welche Zwecke werden meine Daten verwendet?**

Die Daten werden für die Darstellung im Web-Portal und zu Zwecken der Verrechnung verarbeitet. Die Datenverwendung erfolgt nach den Vorgaben von § 84 des EIWOG.

### **Wie sicher sind meine Daten?**

Die Daten werden entsprechend dem Stand der Technik verschlüsselt und über ein eigenes Netzwerk übertragen. Innerhalb der Stadtwerke Hartberg erfolgt die Speicherung auf separaten Servern, die mit modernsten IT-Sicherheitstechnologien und Konzepten gesichert sind.

### **Gilt das Datenschutzgesetz auch für intelligente Stromzähler?**

Die Erhebung von Messdaten unterliegt den Rechtsvorschriften des Datenschutzgesetzes. Die Einhaltung wird durch die Stadtwerke Hartberg gewährleistet.

### **Wer hat Zugriff auf meine Verbrauchsdaten?**

Ihre Daten dürfen nur zur Erfüllung der gesetzlichen Verpflichtungen ausgelesen und verarbeitet werden. Eine Weitergabe der Daten durch den Netzbetreiber erfolgt ausschließlich an Ihren Energielieferanten und auf Basis der gesetzlichen Vorgaben für die Verrechnung bzw. die Stromkosteninformation.

## **5 ZÄHLERUMSTELLUNG**

### **Ab wann beginnt der Umbau auf intelligente Stromzähler im Netzgebiet der Stadtwerke Hartberg?**

Im Hartberger Netzgebiet beginnt ab Oktober 2020 ein Feldtest als direkte Vorbereitung für das Rollout. Dieses startet nach dem erfolgreichen Abschluss des Feldtests voraussichtlich ab dem 1. Quartal 2021.

### **Werde ich vor dem Einbau des intelligenten Stromzählers informiert?**

Sie erhalten rechtzeitig vor dem Tausch Ihres Stromzählers ein Informationsschreiben mit allen wichtigen Informationen zur Umstellung auf den intelligenten Stromzähler. Wenn beim Umbau Ihre Anwesenheit erforderlich ist, erhalten Sie zeitgerecht vor der Umrüstung eine weitere Information, um den Termin für den Zählerwechsel planen zu können.

### **Muss ich als Kunde beim Einbau des intelligenten Stromzählers anwesend sein?**

Damit ein Zähler getauscht werden kann, muss der Zugang zum Zähler für den Zählermonteur möglich sein. Ist der Zugang gegeben, ist Ihre Anwesenheit nicht erforderlich. Ihre Anwesenheit ist dann notwendig, wenn der Zähler nicht frei zugänglich ist.

### **Wie lange dauert der Einbau des intelligenten Stromzählers?**

Je nach Beschaffenheit des Zählplatzes dauert der Einbau rund 30 Minuten.

### **Kommt es zu einer Versorgungsunterbrechung beim Umbau?**

Abhängig von der Ausführung Ihrer Anlage kann es zu einer kurzen Versorgungsunterbrechung während des Gerätewechsels kommen. Der Zählermonteur wird Sie darauf aufmerksam machen.

### **Muss für die Installation des intelligenten Stromzählers etwas umgebaut werden?**

Im Regelfall müssen keine Änderungen an der Anlage durchgeführt werden. Der intelligente Stromzähler wird am Platz des alten Zählers montiert. Sollte ein Umbau notwendig sein, entstehen Ihnen dadurch keine Kosten.

### **Wer führt den Zählerwechsel durch?**

Der Zählerwechsel wird von den Zähler- bzw. Servicemonteuren der Stadtwerke Hartberg durchgeführt. Die Vergabe an externe Partnerunternehmen ist aktuell nicht vorgesehen, kann jedoch aus organisatorischen Gründen zu einem späteren Zeitpunkt durchgeführt werden.

### **Woran erkenne ich, ob es sich um einen Mitarbeiter der Stadtwerke Hartberg oder einen Mitarbeiter eines Partnerunternehmens der Stadtwerke Hartberg handelt?**

Der Mitarbeiter/Monteur, der die Zählermontage durchführt, ist im Besitz eines Dienstausweises, mit dem er nachweist, dass er als Mitarbeiter der Stadtwerke Hartberg oder Mitarbeiter eines Partnerunternehmens unterwegs ist.

### **Bekomme ich auch für den Nachtstromzähler einen intelligenten Stromzähler?**

Ja, auch die Nachtstromzähler werden gemeinsam mit dem Basiszähler oder zu einem späteren Zeitpunkt ausgetauscht.

## **6 WEB-PORTAL**

### **Wer hat Zugriff auf das Web-Portal?**

Zugriff auf das Smart Meter Portal der Stadtwerke Hartberg hat jeder Endverbraucher, dessen Verbrauch mit einem intelligenten Stromzähler gemessen wird und anhand des Netzzugangsvertrages mit der Stadtwerke Hartberg Energieversorgungs GmbH im Vertragsverhältnis steht.

### **Welche Daten sehe ich im Web-Portal?**

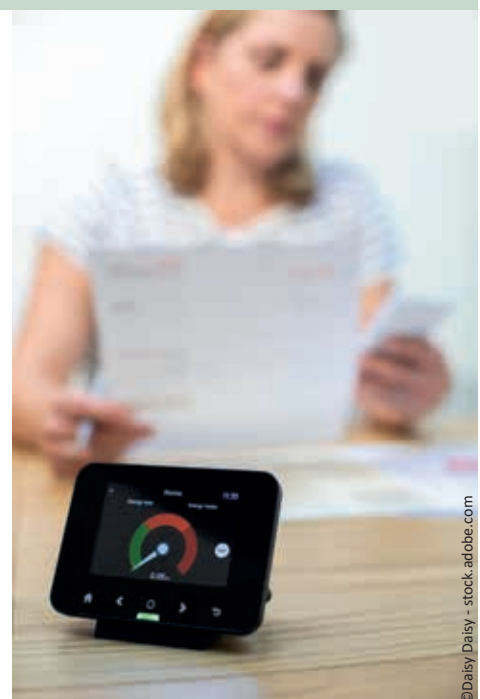
Auf dem Portal werden die vorhandenen Verbrauchsdaten und Lastkurven dargestellt.

### **Wie lange bleiben meine Verbrauchsdaten im Web-Portal gespeichert?**

Die Speicherdauer beträgt maximal 36 Monate. Die Verbrauchswertdaten dürfen nach Ablauf von 36 Monaten ab Bereitstellung nicht mehr auf dem Web-Portal verfügbar sein. Die Daten werden nach Ablauf der Frist automatisch vom Portal gelöscht.

### **Wie aktuell sind meine Daten im Web-Portal?**

Die aktuellsten Daten sind jene vom Vortag.



# Stadtwerke Hartberg

## Serviceline: 03332 62250-124



Unser **Kundencenter** steht Ihnen bei allen Fragen rund um die Themen Energie und Energieeffizienz mit Rat und Tat zur Seite. Ganz gleich, ob Sie einen Stromanschluss benötigen, in eine neue Wohnung übersiedeln oder sich über unsere Produkte informieren möchten – wir beraten Sie gerne!

### Wir erledigen sofort:

- An- und Abmeldung Strom
- Namens- und Adressänderungen
- Änderung des Teilzahlungsbetrages
- SEPA-Lastschrift (Bankeinzug)
- Informationsmaterial
- Information zu Strompreisen, Stromrechnung und unseren Leistungen und Angeboten
- Beratung zu allen Fragen rund um das Thema Energie

**Sie erreichen unser Kundencenter  
von Montag bis Donnerstag  
zwischen 8 und 15 Uhr  
und Freitag von 8 bis 12 Uhr**



**Team Kundencenter**



**Team Netzmanagement**

© Zauberbilder - Hannes Schlägl

## STADTWERKE HARTBERG ENERGIEVERSORGUNG GMBH

Am Ökopark 10 ■ 8230 Hartberg

Serviceline: 03332 / 62250-124 ■ Fax: 03332 / 62250-113

E: [strom@stadtwerke-hartberg.at](mailto:strom@stadtwerke-hartberg.at) ■ I: [www.stadtwerke-hartberg.at](http://www.stadtwerke-hartberg.at)



**Bei Störungen im Versorgungsnetz: Tel. 0664 / 22 27 850**